

# Montageanleitung

**Schritt für Schritt zur eigenen  
Seilspannmarkise  
für  
(Wintergärten, Terrassenüberdachungen und Pergolen)**



**Fa.SonnenMax® Inh.Christian Kalpin / Oberwallstr.55 / 47441 Moers**

Haben Sie Fragen zur Montage?  
Rufen Sie uns an, wir helfen gerne!  
02841 / 60 84 630

## Folgendes Werkzeug wird benötigt:

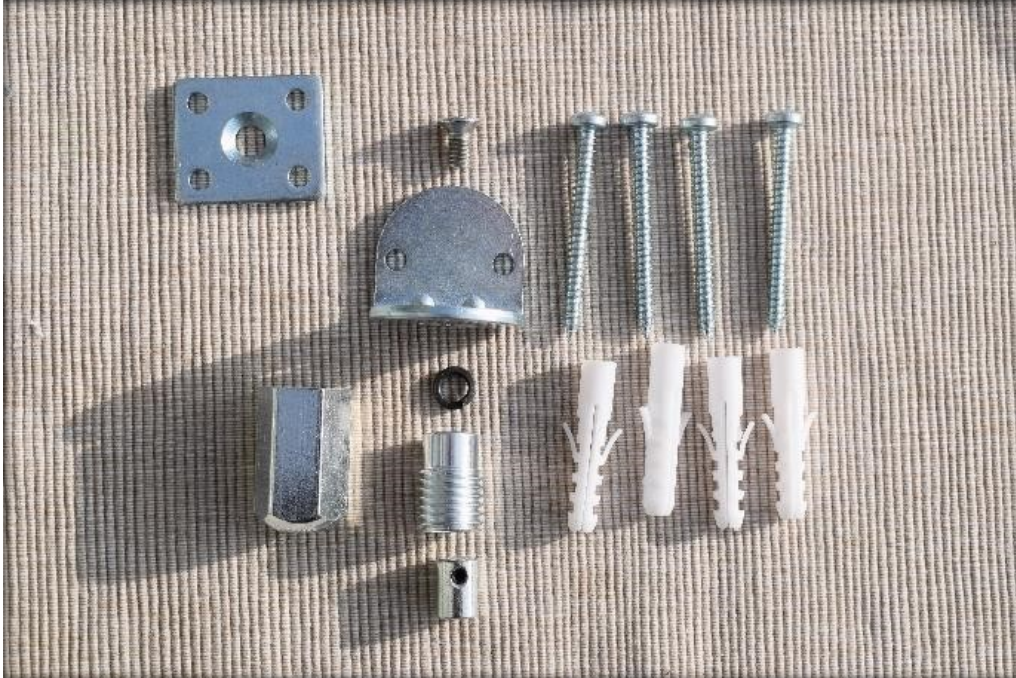
- 1 x Akkuschauber
- 1 x 19er Maulschlüssel
- 1 x 2 mm Sechskantschlüssel / Inbusschlüssel
- 1 x Drahtseilzange oder Seitenschneider
- 1 x Zollstock
- 1 x 3,2 mm Metallbohrer zum Vorbohren (nur bei Aluminiumdächer)
- Alu-Bohrschrauben 4,8 x 19 mm (nur bei Aluminiumdächer)
- 1 x Silikon Gleitspray oder ein anderes Gleitfett





## Schritt 1: Zusammenbau der Seilspanner

1x Seilspanner-Set bestehend aus 15 Teilen



Die kleine Schraube 4 x 12 mm wird durch die Bohrung des Winkels gesteckt.



Nun wird der kleine Federring von der anderen Seite auf die Schraube geschoben



Anschließend wird der Gewindekonus auf die Schraube aufgedreht und festgezogen.





Fertig zur Montage an die Holz- bzw. die Aluminium Balken.



## **Schritt 2: Montag an den Balken**

**Hier das Beispiel einer Aluminium Terrassenüberdachung:**

Mit einem 3,2 mm Metallbohrer werden die Löcher vorgebohrt.  
Es empfiehlt sich, zum Dach etwa 2-3 cm Luft zu lassen. ( kein Muss )  
!! Bitte unbedingt passende Alu- Bohrschrauben verwenden !!



Fertig montierter Seilspanner bei einer Alu-Terrassenüberdachung





Hier das Beispiel bei einer klassischen Holzterrassenüberdachung:

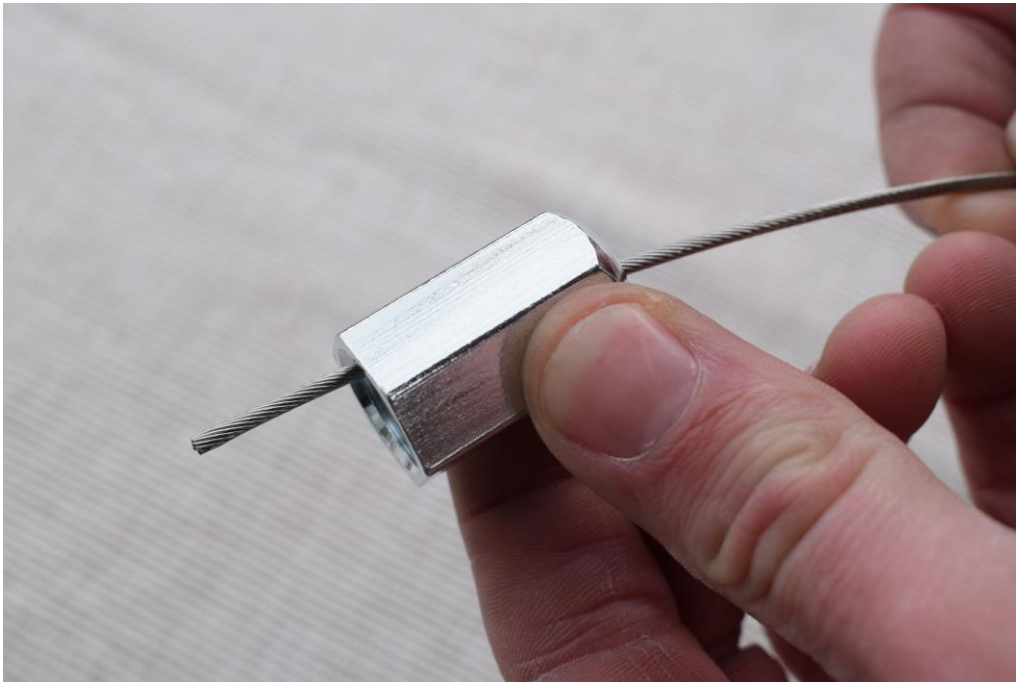


Fertig montierter Seilspanner bei einer Holz -Terrassenüberdachung



## **Schritt 3: Zuschneiden und Spannen des Edelstahlseils**

Stülpen sie nun zunächst an einem Ende des Edelstahlseils den Metall-Konus über



Anschließend wird die Hülse mit den zwei Madenschrauben aufgeschoben und festgezogen.

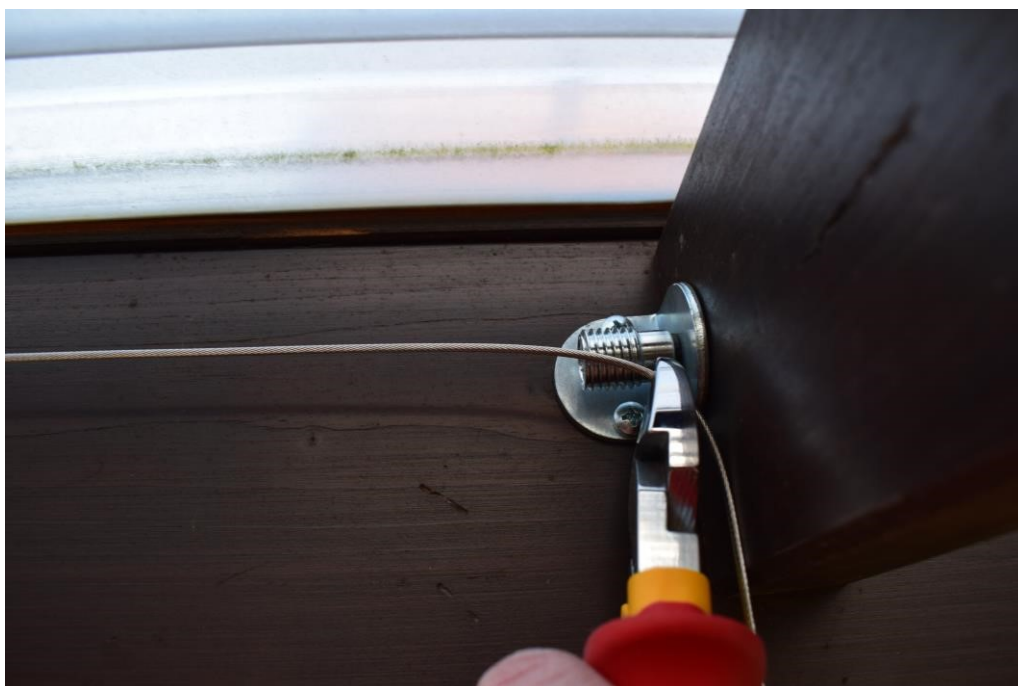




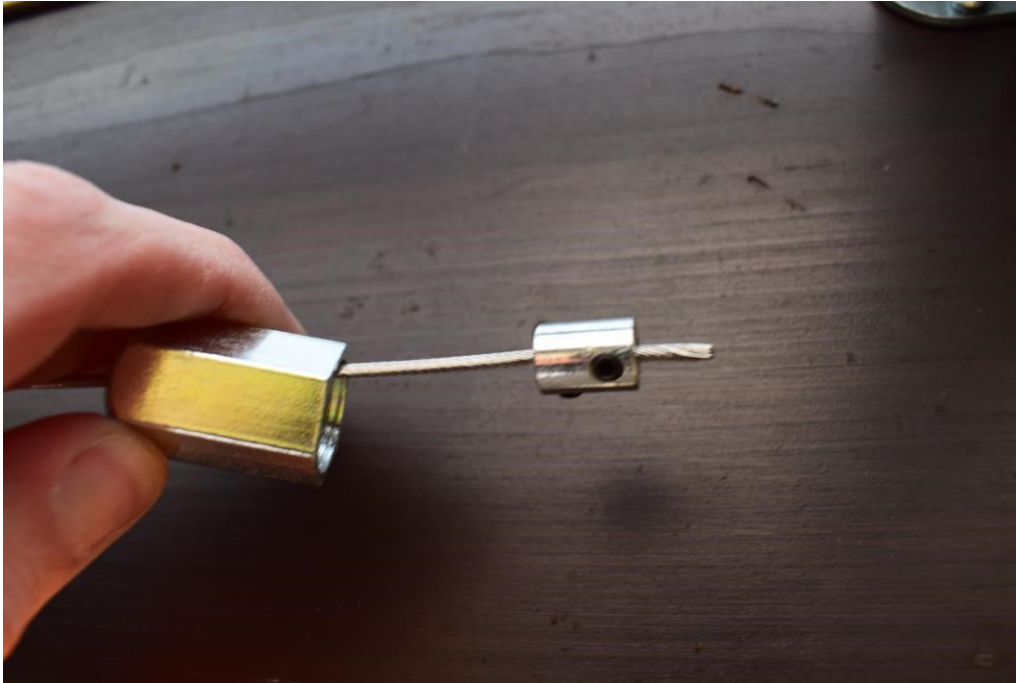
Im Anschluss schrauben Sie den Metall- Konus auf einen montierten Seilspanner und drehen ihn mit der Hand bis zum Ende auf



Nun wird das Edelstahlseil am anderen Ende abgekniffen. Ziehen Sie dazu das Seil mit der Hand zum anderen Seilspanner und halten es straff, sodass Sie es etwa bis Gewinde-Mitte max. bis Gewinde- Ende des anderen Seilspanners abkneifen können.



Nun erneut den zweiten Metall-Konus und die Hülse auf das Ende des Edelstahlseils aufstülpen und befestigen.  
Lassen Sie das Edelstahlseil etwa 1 cm über die Hülse überstehen



Per Hand aufschrauben und mit einem 19 er Maulschlüssel Handfest spannen. Fertig!



**!!! ACHTUNG !!!**  
**! Unbedingt das Edelstahlseil nach der Montage Einfetten !**



## Montage der Laufhaken

1 x Zollstock

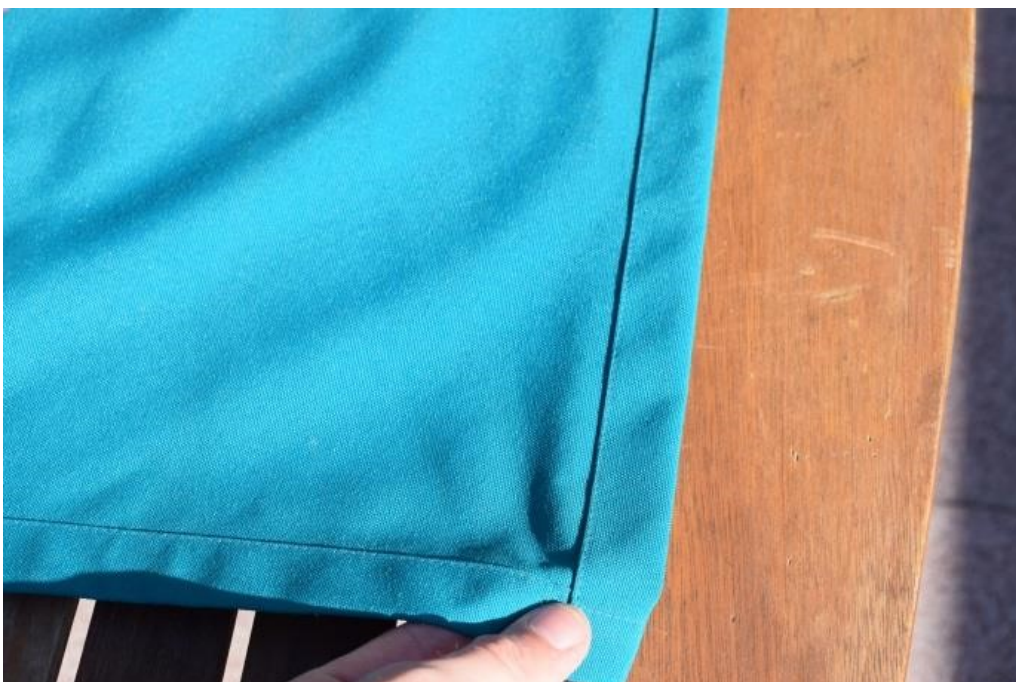
1 x einen kleinen Kreuzschlitz- Schraubendreher.

1 x kleiner Schlitz-Schraubendreher z.B. in Form eines Stromprüfers

Nutzen Sie für die Montage der Laufhaken einen Tisch, den Sie am besten von beiden Seiten begehen können.



Legen Sie das Segeltuch mit der rund Saum Naht oben zeigend auf Ihren Tisch aus.



Stecken Sie den ersten Laufhaken direkt hinter der vor Kopf-Saum-Naht auf.



Nutzen Sie einen kleinen Schlitz- Schraubendreher um die Öffnung der Laufhaken etwas zu weiten.





Stecken Sie die Laufhaken bis zum Anschlag auf den Stoff auf. Nun können Sie den Laufhaken mit der beige-lieferten Edelstahlschraube befestigen.



Sofern Sie den Schraubendreher auf die Schraube aufgesetzt haben, drücken Sie die Schraube mit etwas Druck in den Stoff und drehen dann die Schraube rein.



Dabei hilft es, wenn Sie den Stoff um den Laufhaken herum mit zwei Fingern fixieren und festhalten.



Im Zuge dessen, können Sie nun Schritt für Schritt die Laufhaken montieren. Nehmen Sie sich zur Hilfe einen Zollstock um den Abstand der Laufhaken zu bestimmen.





Wir empfehlen einen Abstand von ca. 25 cm. Sie können jedoch durchaus den Abstand selbst festlegen. Alles zwischen 20 cm und 30 cm ist in Ordnung und stellt keine Probleme dar.



Der letzte Laufhaken wird ebenfalls wie der erste Laufhaken direkt vor dem Kopf rund Saum gesteckt und befestigt. Der Abstand zwischen dem letzten und vorletzten Laufhaken ist demnach in der Regel kleiner als der vorausgewählte Laufhaken Abstand.

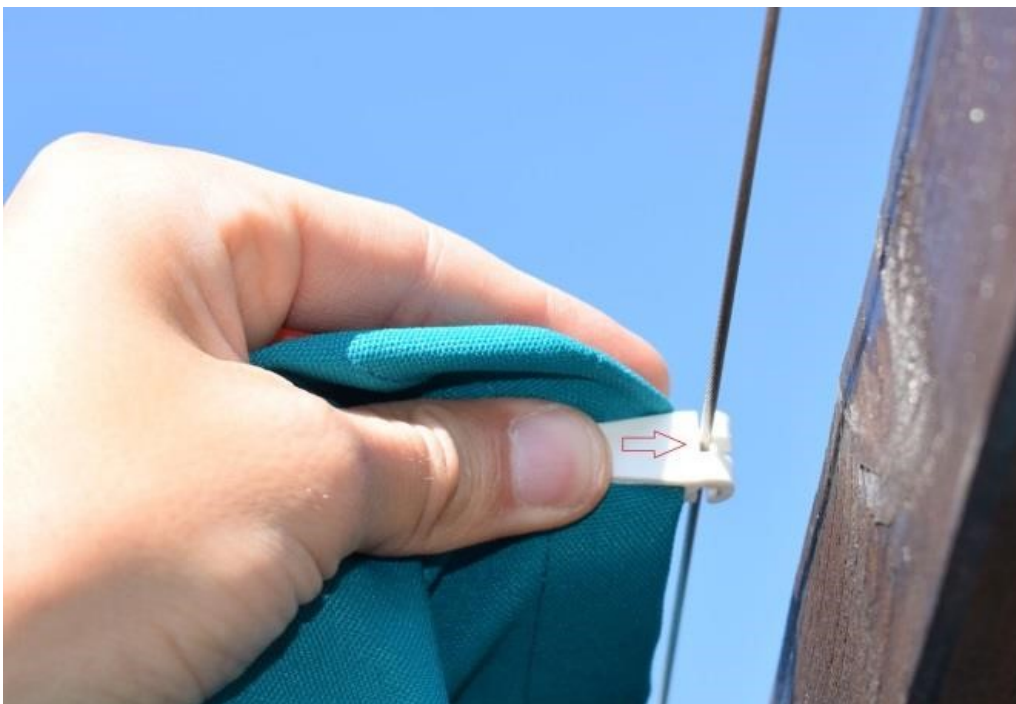


## Einhängen der Segel

Halten Sie dazu das Segel mit der rund Saum Naht zu Ihnen gerichtet zwischen die Sparren.



Das Einklicken der Laufhaken erfolgt, indem Sie die Laufhaken mit der Schlitzöffnung horizontal auf das Edelstahlseil aufschieben und anschließend den Laufhaken um 90° drehen bis er einrastet. Achten Sie darauf, dass die Naht der Segel dann nach oben zeigt.





Nun können Sie Schritt für Schritt die Laufhaken auf das Edelstahlseil aufstecken und einhaken.



## Laufhakenstopper aufstecken

Unsere Laufhakenstopper haben 2 Funktionen:

1. Stoppen Sie bei zusammen geschobenen Zustand der Segel die Position.
2. Wird das Segel bei aufgeschobenen Zustand unten ebenfalls in Position gehalten. Zudem können Sie das Segel mit samt dem Laufhakenstopper auf und zuschieben.

Es werden pro Feld 4 Stück Laufhakenstopper benötigt.





Befestigen Sie Zwei Laufhakenstopper jeweils oben **VOR** dem ersten Laufhaken. Das Einrasten muss bis zum Anschlag der Laufhakenstopper erfolgen.



Die anderen Zwei Laufhakenstopper befestigen Sie unten **VOR** dem ersten Laufhaken. Auch hier muss das Einrasten bis zum Anschlag erfolgen.



Mit dem Bedienstab lassen sich nun die Segel inklusive Laufhakenstopper auf und zuschieben. Es gibt die Möglichkeit den Bedienstab hinter den Laufhaken anzusetzen, oder Sie können direkt wie auf dem Bild zu sehen den Bedienstab Mittig vom Segel zum Auf- und Zuschieben verwenden.



Wir wünschen Ihnen viel Freude mit unserem Produkt.

Haben Sie Fragen zur Montage?  
Rufen Sie uns an, wir helfen gerne!  
02841 / 60 84 630